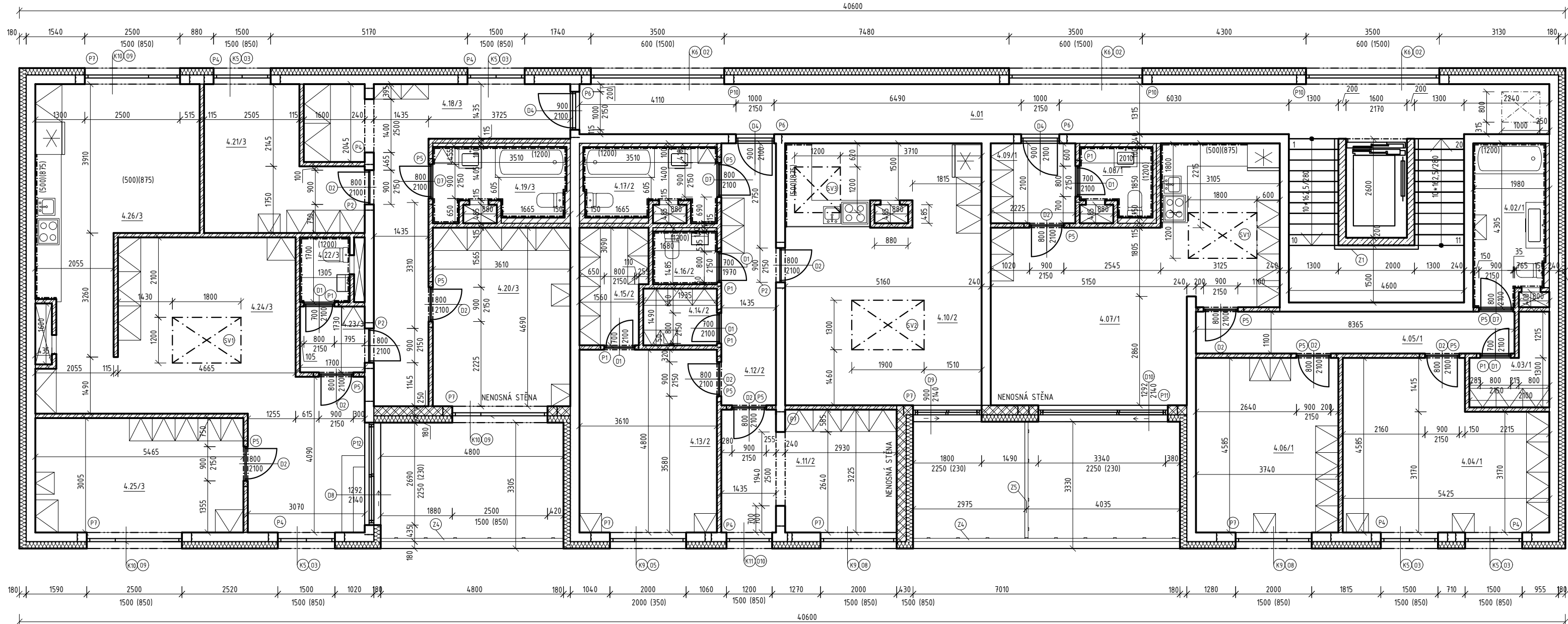
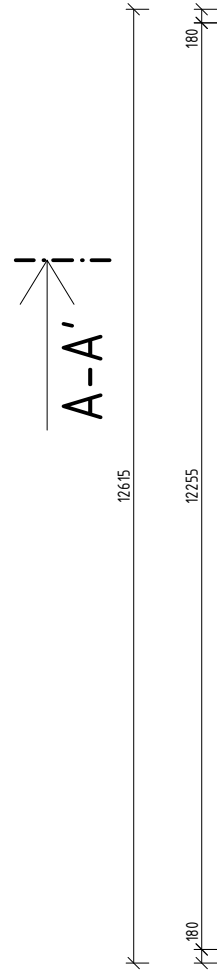


4NP  
1:100



B-B'

### LEGENDA MATERIÁLŮ

- VAPENÍPÍŠKOVÉ ZDÍVO, H. 240mm  
SILKA TEMPO 240 (20-2,0), 4,98x240x600 mm
- PÓRBETONOVÉ ZDÍVO, H. 100, 150mm  
YTONG KLASIK 100, YTONG KLASIK 150
- VAPENÍPÍŠKOVÉ ZDÍVO, H. 115mm  
SILKA KSRP 115 (12-1,4), 4,98x115x248 mm
- ŽELEZOBETON  
BETON ZÁKLADŮ C35/45, OCEĽ B500B  
BETON STROPNÍ DESKY, PRŮVLAKŮ A SCHODIŠTĚ C30/37, OCEĽ B500B
- TEPELNÁ IZOLACE NA BÁZI MINERÁLNÍCH VLÁKEN, 180mm  
DOPORUČENÁ HUSTOTA KOTEVNÍ min 6ks/m2
- PÓRBETONOVÉ ZDÍVO, H. 250mm  
YTONG UNIVERZAL JUMBO 250

### TABULKA PŘEKLADŮ

OZN.	POPIS	POČET KUSŮ
P1	XELLA, PREFABRIKOVANÝ BETONOVÝ PŘEKLAD NBP 115-1000	9
P2	XELLA, PREFABRIKOVANÝ BETONOVÝ PŘEKLAD X4 NBP 60-1200	4
P4	XELLA, PREFABRIKOVANÝ BETONOVÝ PŘEKLAD X4 NBP 60-2000	5
P5	XELLA, PREFABRIKOVANÝ BETONOVÝ PŘEKLAD NBP 115-1200	9
P6	XELLA, PREFABRIKOVANÝ BETONOVÝ PŘEKLAD X4 NBP 60-1400	6
P7	XELLA, PREFABRIKOVANÝ BETONOVÝ PŘEKLAD X4 NBP 60-3000	6
P8	PROFIL HEA 240 VÁLCOVANÝ ZA TEPLA DÉLKA 5000 MM	1
P9	PROFIL HEA 240 VÁLCOVANÝ ZA TEPLA DÉLKA 3640 MM	1
P10	PROFIL HEA 240 VÁLCOVANÝ ZA TEPLA DÉLKA 4000 MM	3

### LEGENDA ZNAČEK

- Okenní plastové výplně
- Dveřní výplně
- Překlady
- Klempířské prvky
- Zámečnické prvky
- Výtahová šachta
- Sětliky

### TABULKA MÍSTNOSTÍ

Č.	NÁZEV MÍSTNOSTI	PLOCHA m2	S.V [m]	PODLAHA	STĚNY	STROP
4.01	CHODBA A SCHODIŠTĚ	51,16	2,89	KERAMICKÁ DLAŽBA	MALBA	AKRYL. ULTRA MATNÁ BARVA
4.02/1	KOUPELNA, WC	7,39	2,89	KERAMICKÁ DLAŽBA	KERAMICKÝ OBKLAD	AKRYL. ULTRA MATNÁ BARVA
4.03/1	KOMORA	3,52	2,89	KERAMICKÁ DLAŽBA	MALBA	AKRYL. ULTRA MATNÁ BARVA
4.04/1	LOŽNICE	21,35	2,89	LAMINÁTOVÁ PODLAHA	MALBA	AKRYL. ULTRA MATNÁ BARVA
4.05/1	CHODBA	8,82	2,89	LAMINÁTOVÁ PODLAHA	MALBA	AKRYL. ULTRA MATNÁ BARVA
4.06/1	DĚTSKÝ POKOJ	16,82	2,89	LAMINÁTOVÁ PODLAHA	MALBA	AKRYL. ULTRA MATNÁ BARVA
4.07/1	OBYTNÝ PROSTOR	35,38	2,89	LAMINÁTOVÁ PODLAHA	MALBA	AKRYL. ULTRA MATNÁ BARVA
4.08/1	WC	2,92	2,89	KERAMICKÁ DLAŽBA	KERAMICKÝ OBKLAD	AKRYL. ULTRA MATNÁ BARVA
4.09/1	PŘEDSÍŇ	4,49	2,89	LAMINÁTOVÁ PODLAHA	MALBA	AKRYL. ULTRA MATNÁ BARVA
4.10/2	OBYTNÝ PROSTOR	34,13	2,89	LAMINÁTOVÁ PODLAHA	MALBA	AKRYL. ULTRA MATNÁ BARVA
4.11/2	DĚTSKÝ POKOJ	14,19	2,89	LAMINÁTOVÁ PODLAHA	MALBA	AKRYL. ULTRA MATNÁ BARVA
4.12/2	CHODBA	9,53	2,89	LAMINÁTOVÁ PODLAHA	MALBA	AKRYL. ULTRA MATNÁ BARVA
4.13/2	LOŽNICE	17,05	2,89	LAMINÁTOVÁ PODLAHA	MALBA	AKRYL. ULTRA MATNÁ BARVA
4.14/2	KOMORA	2,74	2,89	KERAMICKÁ DLAŽBA	MALBA	AKRYL. ULTRA MATNÁ BARVA
4.15/2	ŠATNA	5,00	2,89	LAMINÁTOVÁ PODLAHA	MALBA	AKRYL. ULTRA MATNÁ BARVA
4.16/2	WC	2,19	2,89	KERAMICKÁ DLAŽBA	KERAMICKÝ OBKLAD	AKRYL. ULTRA MATNÁ BARVA
4.17/2	KOUPELNA, WC	5,83	2,89	KERAMICKÁ DLAŽBA	KERAMICKÝ OBKLAD	AKRYL. ULTRA MATNÁ BARVA
4.18/3	CHODBA	20,46	2,89	LAMINÁTOVÁ PODLAHA	MALBA	AKRYL. ULTRA MATNÁ BARVA
4.19/3	KOUPELNA, WC	5,78	2,89	KERAMICKÁ DLAŽBA	KERAMICKÝ OBKLAD	AKRYL. ULTRA MATNÁ BARVA
4.20/3	LOŽNICE	16,60	2,89	LAMINÁTOVÁ PODLAHA	MALBA	AKRYL. ULTRA MATNÁ BARVA
4.21/3	LOŽNICE	12,46	2,89	LAMINÁTOVÁ PODLAHA	MALBA	AKRYL. ULTRA MATNÁ BARVA
4.22/3	WC	2,08	2,89	KERAMICKÁ DLAŽBA	KERAMICKÝ OBKLAD	AKRYL. ULTRA MATNÁ BARVA
4.23/3	CHODBA	2,80	2,89	LAMINÁTOVÁ PODLAHA	MALBA	AKRYL. ULTRA MATNÁ BARVA
4.24/3	OBYTNÝ PROSTOR	32,46	2,89	LAMINÁTOVÁ PODLAHA	MALBA	AKRYL. ULTRA MATNÁ BARVA
4.25/3	DĚTSKÝ POKOJ	16,08	2,89	LAMINÁTOVÁ PODLAHA	MALBA	AKRYL. ULTRA MATNÁ BARVA
4.26/3	KUCHYŇ	25,20	2,89	LAMINÁTOVÁ PODLAHA	MALBA	AKRYL. ULTRA MATNÁ BARVA

### POZNÁMKY:

- NÁROŽÍ OMÍTANÝCH STĚN BUDOU ZPEVNĚNA OMÍTKÁŘSKÝMI OCHRANNÝMI PROFILY.
- SKLADBA SCHODIŠTĚ VĚTNĚ ŽB MEZIPODESTY BUDE NÁSLEDUJÍCÍ:  
PREFABRIKOVANÉ SCHODIŠTĚOVÉ RAMENO/ŽB MEZIPODESTA - PENETRAČNÍ NÁTĚR - KERAMICKÁ DLAŽBA LEPENÁ SYSTÉMOVÝM LEPIIDEM NA CEMENTOVÉ BÁZI H. 5-10mm
- PŘÍČKY BUDOU VYZDĚNÝ CCA 20MM POD MONOLITICKOU STROPNÍ KONSTRUKCI, VZNIKLÁ MEZERA BUDE VYPLNĚNA DLE PŘEDPISŮ VÝROBCE SYSTÉMU S OHLEDEM NA AKUSTIKU STĚNY. V PŘÍPADĚ POŽÁRNÍCH STĚN BUDE KONSTRUKCE DOPLNĚNA MATERIÁLEM S POŽADOVANOU POŽÁRNÍ ODOLNOSTÍ.
- OBEZDĚNÍ ŠACHET BUDE PROVEDENO AŽ PO DOKONČENÍ VŠECH TRAS INSTALACÍ.
- REVIZNÍ DVÍŘKA U INSTALAČNÍCH ŠACHET BUDOU OSAZENA SPODNÍ HRANOU VE VÝŠCE 1200MM, V KUCHYŇNÍCH BUDOU OSAZENA VE VÝŠCE NAD PRACOVNÍ DESKOU.
- KERAMICKÝ OBKLAD PŘEDSTĚN BUDE PROVEDEN VĚ. PLOCHY PARAPETU.
- PŘECHOD RŮZNÝCH DRUHŮ PODLAHOVÝCH KRYTIN ZAJIŠTĚN PŘECHODOVOU LIŠTOU
- PŘECHOD RŮZNÝCH DRUHŮ PODLAHOVÝCH KRYTIN ZAJIŠTĚN PŘECHODOVOU LIŠTOU
- NAD OTVORY KDE JSOU NAVRŽENÉ HEA 240 PŘEKLADY - OBEZDÍ CHLAMI A OBALÍ RABICOVÝM PLETIVEM.
- SKLADBA PŘEDSTĚN V KOUPELNÁCH A WC BUDE NÁSLEDUJÍCÍ:  
YTONG KLASIK 100 / YTONG KLASIK 150 - VÁPENNÁ OMÍTKA - PENETRACE - FLEXIBILNÍ LEPIIDLO - KERAMICKÝ OBKLAD.
- VŠECHNY PŘEDSTĚNY BUDOU VYZDĚNÝ DO VÝŠKY 1200mm

0,000 = 350,150 m n.m., B.p.v. / SOUŘADNICOVÝ SYSTÉM S-JTSK

PŘEDMĚT	BAKALÁŘSKÁ PRÁCE		FAKULTA STAVEBNÍ Ústav pozemního stavitelství
VYPRACOVAL	VITALII PALAMARCHUK		
VEDOUCÍ PRÁCE	prof. Ing. Milošlav Novotný, CSc.		
STAVEBNÍK	INDASTRIK s.r.o		
MÍSTO STAVBY	RYCHNOV NAD KNĚŽNOU		
NÁZEV STAVBY	BYTOVÝ DOM - RYCHNOV NAD KNĚŽNOU		
		FORMÁT	4xA4
STAVEBNÍ OBJEKT	S01	DATUM	25.05.2025
ČÁST	D.1.1 ARCHITEKTONICKO-STAVEBNÍ ŘEŠENÍ	STUPEŇ PD	DPS
OBSAH: PŮDORYS 4 NP		MĚŘÍTKO 1:100	Č. VÝKRESU D.1.1.3.5